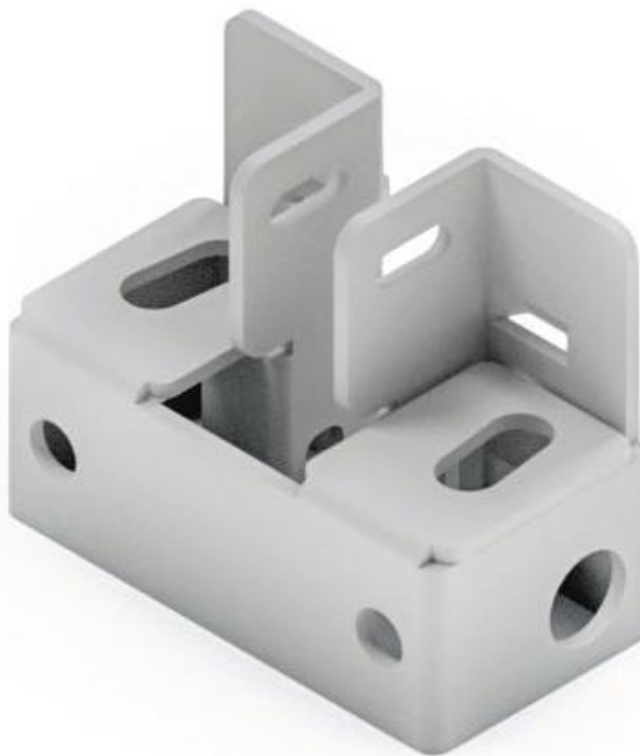


# Notice de montage

## Pied renforcé - Rayonnage Galvostar

**SETAM**

<b>Outillage nécessaire</b>	Maillet / Marteau Gants Perforateur Clé ou cliquet
<b>Catégorie</b>	Rayonnage léger
<b>Nombre de personnes</b>	1 personne
<b>Précautions d'installation</b>	Porter des gants et des chaussures de sécurité est recommandé.



### Caractéristiques techniques

Ce pied renforcé doit être utilisé dans les cas suivants

- > Echelles dont le ratio base / hauteur échelle est supérieur à 1/6. ( Pour échelles hauteur inférieure à 3952 mm)
- > Rayonnage avec hauteur d'échelle égale ou supérieure à 3952 mm.
- > Installation de rayonnages dans régions sismiques.

En cas de doute pour le montage, contactez-nous au 0820 034 034

[www.setam.com](http://www.setam.com)

# Notice de montage (suite)

## Pied renforcé - Rayonnage Galvostar

### 1 Mis e en place plaque de base

Monter la plaque de base en métal dans l'échelle, en utilisant des pinces pour guider les deux langues accrochées sur la plaque dans les encoches sur le montant. Appliquer la plaque de base dans les encoches avec un marteau.



### 2 Mis e en place cale

Une fois que les échelles assemblées sont en place, mettez la cale (si besoin) sous la Plaque de base en métal et s'assurer que les trous s'alignent.



En cas de doute pour le montage, contactez-nous au 0820 034 034

# Notice de montage (suite)

## Pied renforcé - Rayonnage Galvostar

**SETAM**

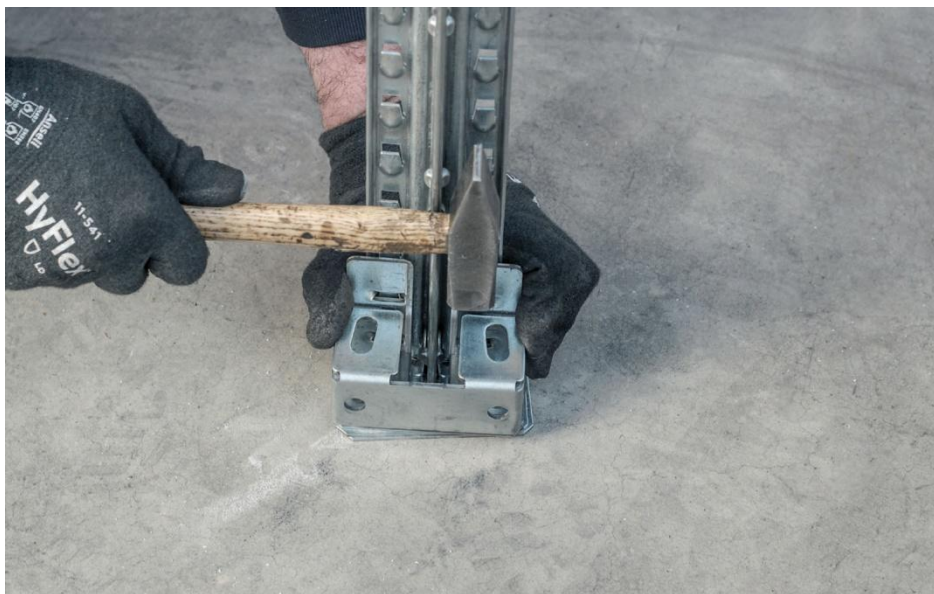
### 3 Perçage de la dalle

Après avoir vérifié la bonne position de l'échelle, percez les trous pour les boulons d'ancrage. Nettoyer les trous après perçage.



### 4 Mise en place renforcement

Ajuster le renfort de la plaque de base. Tapoter sur les langues inférieure, avec un marteau.



En cas de doute pour le montage, contactez-nous au 0820 034 034

[www.setam.com](http://www.setam.com)

# Notice de montage (suite)

## Pied renforcé - Rayonnage Galvostar

### 5 Vissage du renfort

Placez les deux boulons d'ancrage. Assurez-vous qu'une rondelle est placée entre le renfort et la tête de boulon d'ancrage. Vissez les boulons d'ancrage.



En cas de doute pour le montage, contactez-nous au 0820 034 034